

## Rensning af varmtvandsbeholder

### Eftersyn/kontrol:

Ved almindelig brug af varmtvandsbeholderen vil der under indflydelse af den høje temperatur på varmelegemet overflade udfældes kalk. Dette forringer varme udvekslingen mellem varmelegemet og vandet. Derfor tilråder producenten at varmtvandsbeholderen kontrolleres (af fagmand) hvert andet år. Kontrollen skal indebære rengøring og syn af magnesiumanoden.

- Sørg for at vandtilførselen til varmtvandsbeholderen bliver slukket
- Sluk for strømmen til varmtvandsbeholderen
- Sæt en ren have slange til afløbet i bunden af beholderen. Led slangen til et sted, så vandet bare kan løbe (et afløb i gulvet eller en balje).
- Med afløbsslangen på plads, åben da for alle tilknyttede (til varmtvandsbeholderen) varmtvandshaner i huset.

Hav tålmodighed det tager tid.

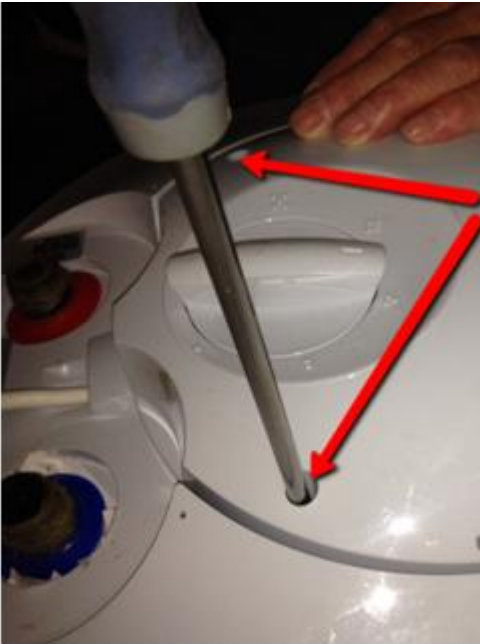
Vi anbefaler at gummibundpakningen skiftes hver gang man har eftersyn på varmtvandsbeholderen.



Bundpakning - Tesy vandvarmere

Det er ikke sikkert at din varmtvandsbeholder ser sådan her ud, men princippet er det samme. Man behøver oftest ikke at demonterer produktet fra væggen – **HUSK** at slukke for strømmen inden du begynder.

Fjern de to skruer:



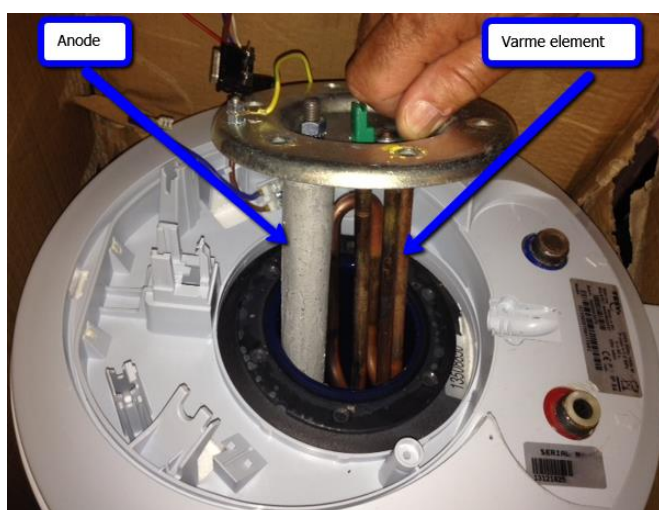
Tag låget af:



Løsne boltene:



Træk indmaden ud af beholderen:



Sådan her kan varmeelementet/legemet og anoden se ud:



Kalk taget ud fra varmtvandsbeholder som har kørt i 4 år uden eftersyn:



4 år kalk

Du kan bestille reservedele til TESY på denne hjemmeside

[Reservedelsshop.dk](http://Reservedelsshop.dk) (vandvarmer)

**Har du iøvrigt brug for råd og vejledning, er du altid velkommen til at ringe 77343330 (tryk for service eller reservedele) eller til at sende os en mail på [info@tmq.dk](mailto:info@tmq.dk)**